



THINK
SOCIAL

Módulo 1. Emprendimiento social y sostenible. ¡Marca la diferencia!

1.1 ¿Qué es
sostenibilidad?



Co-funded by the
Erasmus+ Programme
of the European Union



THINK
SOCIAL

2020-1-DE02-KA204-007554

Módulo 1 - Unidad 1. ¿Qué es la sostenibilidad?

1.1. Sostenibilidad. ¿Qué es la sostenibilidad?

1.2. Componentes de la sostenibilidad.

1.3. Alcance social de la sostenibilidad.



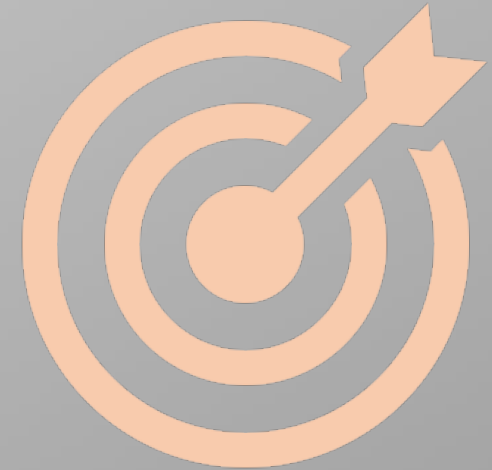


THINK
SOCIAL

2020-1-DE02-KA204-007554

Objetivos de aprendizaje:

- Explicar el concepto de sostenibilidad.
- Presentar los diferentes componentes de la sostenibilidad y cómo se pueden aplicar en un contexto empresarial.





THINK
SOCIAL

1.1. Sostenibilidad: ¿Qué es la sostenibilidad?



Co-funded by the
Erasmus+ Programme
of the European Union



THINK
SOCIAL

2020-1-DE02-KA204-007554

Módulo 1 - Unidad 1 - ¿Qué es la sostenibilidad?

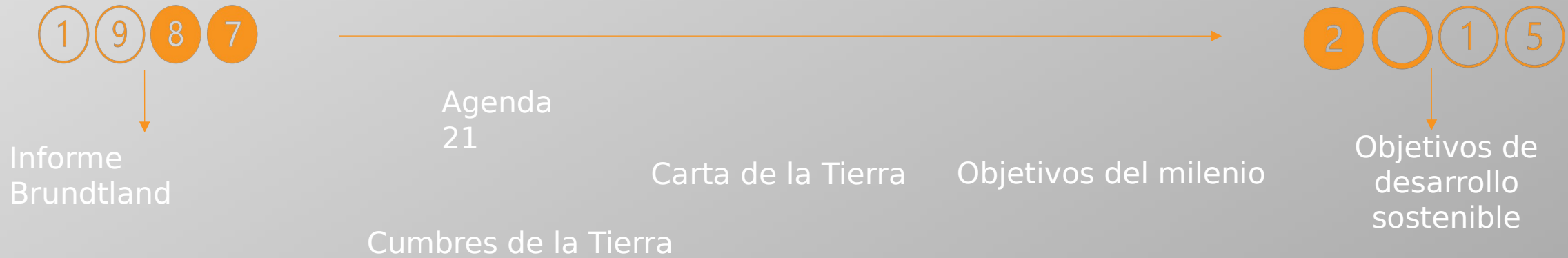
Desde la década de 1970, y debido a las primeras crisis identificadas a nivel mundial, la necesidad de establecer políticas que garanticen un desarrollo armonioso y equilibrado ha ocupado un lugar destacado en las agendas globales. Hoy en día, ideas como sostenibilidad, economía verde, economía circular, etc. aparecen en nuestro día a día y hablamos de ellas de forma habitual. Pero, ¿qué representan estos conceptos, estas ideas, cómo las integramos en la vida cotidiana y cómo son relevantes para el emprendimiento?



Fuente: [Orlandow](#) in [Pixabay](#)



Co-funded by the
Erasmus+ Programme
of the European Union



La sostenibilidad es "la integración de la salud ambiental, la equidad social y la prosperidad económica para crear comunidades prósperas, sanas, diversas y resistentes para esta generación y las venideras. La práctica de la sostenibilidad reconoce que estas cuestiones están interconectadas y requiere un enfoque sistémico y el reconocimiento de la complejidad". En <https://www.sustain.ucla.edu/what-is-sustainability/>





THINK
SOCIAL

2020-1-DE02-KA204-007554

Módulo 1 - Unidad 1: ¿Qué es la sostenibilidad?

¿Qué es la sostenibilidad?

Elaborado por la universidad de UCLA, el vídeo muestra algunos enfoques diferentes sobre lo que es la sostenibilidad.



Co-funded by the
Erasmus+ Programme
of the European Union



THINK
SOCIAL

1.2. Componentes de la sostenibilidad



Co-funded by the
Erasmus+ Programme
of the European Union



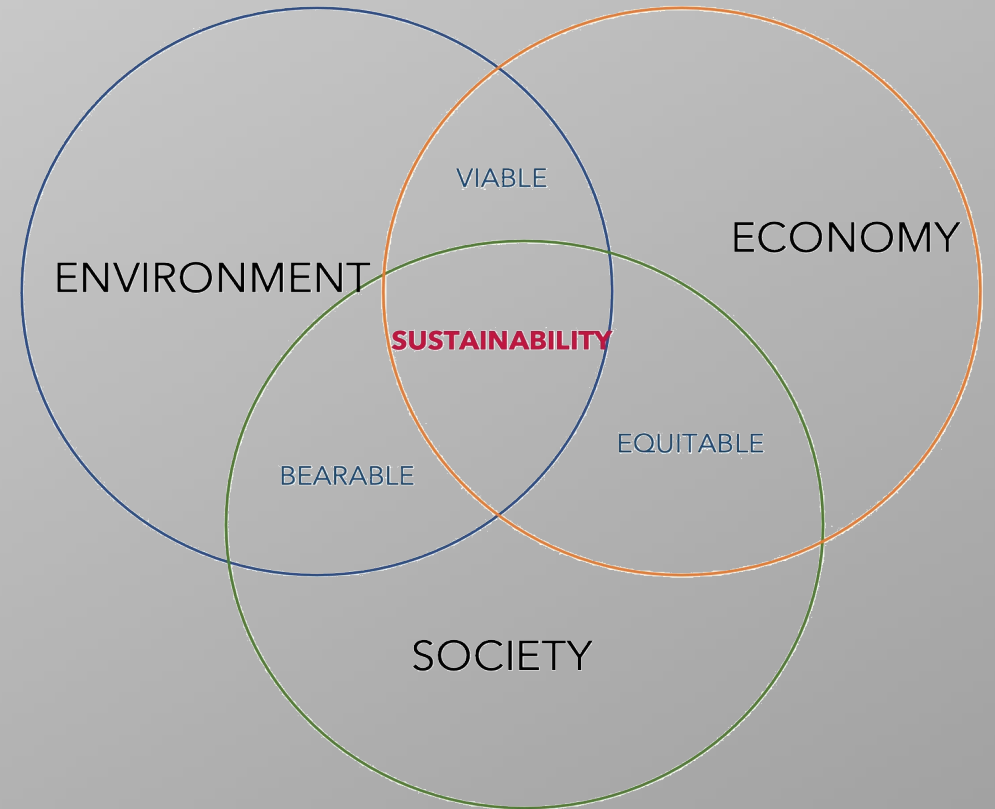
THINK
SOCIAL

2020-1-DE02-KA204-007554

Módulo 1 - Unidad 1 - ¿Qué es la sostenibilidad?

La sostenibilidad busca el equilibrio entre los distintos elementos de nuestra vida para conseguir sociedades más igualitarias y resistentes. Tradicionalmente, la sostenibilidad se definía como el equilibrio entre las siguientes esferas

- Medio ambiente
- Sociedad
- Economía



Co-funded by the
Erasmus+ Programme
of the European Union



THINK
SOCIAL

2020-1-DE02-KA204-007554

Módulo 1 - Unidad 1 - ¿Qué es la sostenibilidad?



La triple línea de resultados

Las tres esferas de la sostenibilidad



Co-funded by the
Erasmus+ Programme
of the European Union



THINK
SOCIAL

1.3. Emfoque social de la sostenibilidad



Co-funded by the
Erasmus+ Programme
of the European Union



THINK
SOCIAL

2020-1-DE02-KA204-007554

La sostenibilidad social es una forma proactiva de gestionar e identificar el impacto de las empresas en los empleados, los trabajadores de la cadena de valor, los clientes y las comunidades locales. Las empresas que plantean la importancia de la sostenibilidad social reconocen la importancia de sus relaciones con las personas, las comunidades y la sociedad.

Según diferentes documentos, la sostenibilidad social tiene 4 dimensiones:

- Equidad
- Diversidad
- Cohesión social
- Calidad de vida



Co-funded by the
Erasmus+ Programme
of the European Union



THINK
SOCIAL

2020-1-DE02-KA204-007554



5 principios para la sostenibilidad social



Co-funded by the
Erasmus+ Programme
of the European Union



Módulo 1 - Unidad 1 - ¿Qué es la sostenibilidad?

THINK
SOCIAL

2020-1-DE02-KA204-007554

Actividad 1. Objetivos de Desarrollo Sostenible

¿Qué son los Objetivos de Desarrollo Sostenible declarados por la ONU y cuál es la idea que subyace en este contexto?



**SUSTAINABLE
DEVELOPMENT GOALS**



Co-funded by the
Erasmus+ Programme
of the European Union



THINK
SOCIAL

2020-1-DE02-KA204-007554

Módulo 1 - Unidad 1 - ¿Qué es la sostenibilidad?

Caso de estudio 1 : ECODICTA - Armario circular

ECODICTA



Co-funded by the
Erasmus+ Programme
of the European Union



THINK
SOCIAL

Módulo 1. Emprendimiento social y sostenible. ¡Marca la diferencia!

Unidad 1. ¿Qué es la sostenibilidad?



Co-funded by the
Erasmus+ Programme
of the European Union



THINK SOCIAL

PROMOTING SOCIAL ENTREPRENEURIAL MINDSETS FOR A SUSTAINABLE FUTURE



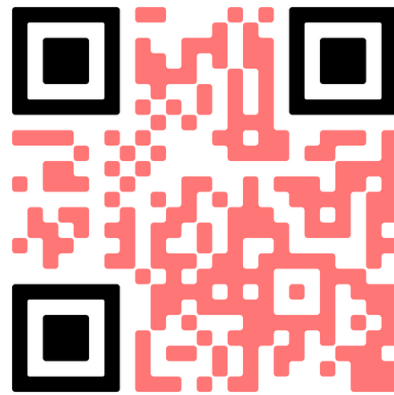
Co-funded by the European Union



THINK SOCIAL

PROMOTING SOCIAL ENTREPRENEURIAL
MINDSETS FOR A SUSTAINABLE FUTURE

Download the App!



Co-funded by
the European Union



THINK SOCIAL

PROMOTING SOCIAL ENTREPRENEURIAL
MINDSETS FOR A SUSTAINABLE FUTURE



THE EUROPEAN COMMISSION'S SUPPORT FOR THE PRODUCTION OF THIS PUBLICATION DOES NOT CONSTITUTE AN ENDORSEMENT OF THE CONTENTS, WHICH REFLECT THE VIEWS ONLY OF THE AUTHORS, AND THE COMMISSION CANNOT BE HELD RESPONSIBLE FOR ANY USE WHICH MAY BE MADE OF THE INFORMATION CONTAINED THEREIN.



This document may be copied, reproduced or modified according to the above rules.

In addition, an acknowledgement of the authors of the document and all applicable portions of the copyright notice must be clearly referenced.

All rights reserved. © Copyright 2023 THINK SOCIAL



THINK
SOCIAL

Módulo 1. Emprendimiento social y sostenible. ¡Marca la diferencia!

Unidad 2. El emprendimiento social. Concepto y enfoque



Co-funded by the
Erasmus+ Programme
of the European Union



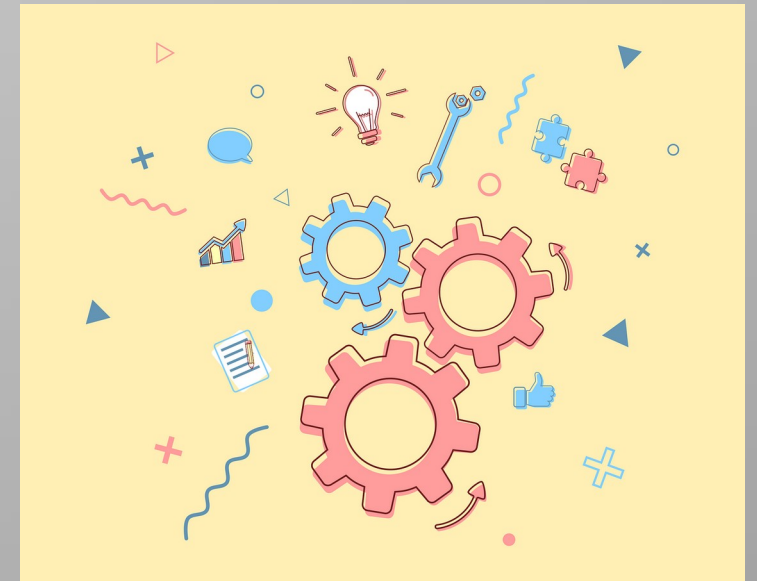
THINK
SOCIAL

2020-1-DE02-KA204-007554

Módulo 1 - Unidad 2. El emprendimiento social. Concepto principal y alcance

2.1. El emprendimiento social. Concepto y enfoque

1.2. La empresa social. ¿Qué la hace diferente?



Source:
[Max Pixel](#)



Co-funded by the
Erasmus+ Programme
of the European Union

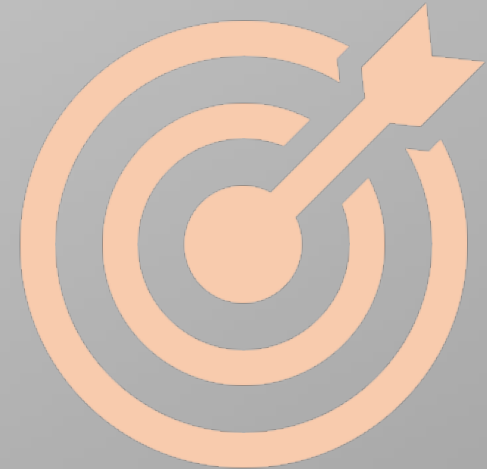


THINK
SOCIAL

2020-1-DE02-KA204-007554

Objetivos de aprendizaje

- Conocer el concepto de emprendimiento social.
- Explicar las diferencias entre un empresario y un emprendedor social.
- Explicar las características de un emprendedor social.
- Introducir el concepto de empresa social.





THINK
SOCIAL

2.1. El emprendimiento social. Concepto y enfoque



Co-funded by the
Erasmus+ Programme
of the European Union



THINK
SOCIAL

2020-1-DE02-KA204-007554

El emprendimiento social tiene como objetivo desarrollar iniciativas y redes compartidas capaces de generar valor social añadido en el sentido más amplio del término.

El emprendimiento social está estrechamente vinculado a algunos conceptos como la ausencia de lucro, economía social, personas en riesgo de exclusión, tercer sector, ONG, sector privado, etc. Sin embargo, estas ideas limitan el concepto a un sector muy concreto que, aunque responde a un reto social, no es el único ámbito en el que debe moverse el emprendimiento social.



Fuente:
[Max Pixel](#)



THINK
SOCIAL

2020-1-DE02-KA204-007554

Hoy en día el significado de la idea introduce nuevos enfoques, especialmente el alcance más amplio del "impacto social" (no sólo vinculado a los colectivos en riesgo) y la introducción del elemento del beneficio en el proceso empresarial.

El **emprendimiento social** es el proceso a través del cual determinados tipos de actores -los "emprendedores sociales"- crean y desarrollan organizaciones que pueden ser tanto empresas sociales como otros tipos de organizaciones. También designa un campo que incluye un amplio conjunto de iniciativas con una dimensión de impacto social en un espectro que va desde las empresas con ánimo de lucro hasta las organizaciones sin ánimo de lucro.

OECD - <https://www.oecd.org/cfe/leed/social-economy/social-entrepreneurship.htm>

Los **emprendedores sociales** son personas con soluciones innovadoras a los retos sociales, culturales y medioambientales más acuciantes de la sociedad. Los emprendedores sociales son ambiciosos y persistentes, abordan problemas importantes y ofrecen nuevas ideas para el cambio a nivel de sistema. Son un modelo de comportamiento de cambio y catalizan organizaciones y movimientos en los que todo el mundo puede ser un agente de cambio.

ASHOKA - <https://www.ashoka.org/el/focus/social-entrepreneurship>





THINK
SOCIAL

2020-1-DE02-KA204-007554

Módulo 1 - Unidad 2 - Emprendimiento social. Concepto y enfoque

¿Qué es emprendimiento social?

Después de ver el vídeo, reflexiona sobre los siguientes puntos clave:

¿Diferencias entre el emprendedor y el emprendedor social?

¿Beneficios del emprendimiento social?



Co-funded by the
Erasmus+ Programme
of the European Union



THINK
SOCIAL

2020-1-DE02-KA204-007554

Diferencia entre emprendimiento social y emprendimiento empresarial:

Percepción del valor

- Medida de la rentabilidad
- Enfoque de creación de riqueza



Fuente:
[PNG EGG](#)



Co-funded by the
Erasmus+ Programme
of the European Union



THINK
SOCIAL

2.2. La empresa social: lo que la hace diferente



Co-funded by the
Erasmus+ Programme
of the European Union



THINK
SOCIAL

2020-1-DE02-KA204-007554

La empresa social se define como una empresa que tiene como objetivo principal tener un impacto positivo en la sociedad o el medio ambiente.

La empresa social "opera proporcionando bienes y servicios al mercado de forma innovadora" y "se gestiona de forma abierta y responsable".





THINK
SOCIAL

2020-1-DE02-KA204-007554

Módulo 1 - Unidad 2 - Emprendimiento social. Concepto y enfoque

Las empresas sociales también se diferencian de las ONG o de las empresas sin ánimo de lucro en que las primeras son rentables y obtienen sus propios ingresos a través de la venta de sus productos o servicios, mientras que las segundas dependen de otras fuentes de financiación como donaciones y no buscan la rentabilidad económica



Co-funded by the
Erasmus+ Programme
of the European Union



THINK
SOCIAL

2020-1-DE02-KA204-007554

Módulo 1 - Unidad 2 - Emprendimiento social. Concepto y enfoque

¿Qué es una empresa social?

Después de ver el vídeo, reflexione sobre los siguientes puntos clave:

¿Por qué hablamos de empresa social?

¿Cuáles son las principales características de la empresa social?

¿Qué es el impacto social?



Co-funded by the
Erasmus+ Programme
of the European Union



Módulo 1 - Unidad 2 - Emprendimiento social. Concepto y enfoque

Hay diferentes tipos de empresas sociales en función de quién promueva la empresa y que haya detrás de ella.

- Emprendimiento profesional
- Sensibilización del espíritu emprendedor
- Intraemprendimiento social
- El espíritu emprendedor en la economía social



Co-funded by the
Erasmus+ Programme
of the European Union



THINK
SOCIAL

2020-1-DE02-KA204-007554

Módulo 1 - Unidad 2 - Emprendimiento social. Concepto y enfoque

Actividad 2. ¡Sé un emprendedor social!

Este ejercicio pretende evaluar dos casos de estudio sobre lo que es el emprendimiento social.



Co-funded by the
Erasmus+ Programme
of the European Union



THINK
SOCIAL

2020-1-DE02-KA204-007554

Módulo 1 - Unidad 2 - Emprendimiento social. Concepto y enfoque

Estudio de caso 2: Cuento de la luz: de la narrativa a la sostenibilidad



Co-funded by the
Erasmus+ Programme
of the European Union



THINK
SOCIAL

Módulo 1. Emprendimiento social y sostenible. ¡Marca la
diferencia!
Unidad 2. El emprendimiento social. Concepto y enfoque



Co-funded by the
Erasmus+ Programme
of the European Union



THINK SOCIAL

PROMOTING SOCIAL ENTREPRENEURIAL MINDSETS FOR A SUSTAINABLE FUTURE



Co-funded by the European Union



THINK SOCIAL

PROMOTING SOCIAL ENTREPRENEURIAL
MINDSETS FOR A SUSTAINABLE FUTURE

Download the App!



Co-funded by
the European Union



THINK SOCIAL

PROMOTING SOCIAL ENTREPRENEURIAL
MINDSETS FOR A SUSTAINABLE FUTURE



THE EUROPEAN COMMISSION'S SUPPORT FOR THE PRODUCTION OF THIS PUBLICATION DOES NOT CONSTITUTE AN ENDORSEMENT OF THE CONTENTS, WHICH REFLECT THE VIEWS ONLY OF THE AUTHORS, AND THE COMMISSION CANNOT BE HELD RESPONSIBLE FOR ANY USE WHICH MAY BE MADE OF THE INFORMATION CONTAINED THEREIN.



This document may be copied, reproduced or modified according to the above rules.

In addition, an acknowledgement of the authors of the document and all applicable portions of the copyright notice must be clearly referenced.

All rights reserved. © Copyright 2023 THINK SOCIAL